

220-240V
50/60 HzIK
00IP
20

LED



Moderno foco interior con fuente de luz LED.

DATOS TÉCNICOS**Montaje:** en carril**Carcasa:** aluminio fundido a presión**Color:** blanco y negro, blanco, negro**DATOS ELÉCTRICOS****Eficiencia de la alimentación:** >88%**Potencia:** 220-240V 50/60Hz**Incluye fuente de luz:** sí**Tipo de equipamiento:** ED**DATOS ÓPTICOS****Conexión eléctrica:** conexión al carril trifásico**Distribución de la luz:** circular**Forma de iluminar:** directo**Reflector:** aluminio pulido facetado**INFORMACION GENERAL****Vida útil (L80B10):** 40 000 h**Vida útil (L80B50):** 60 000 h**Rango de temperatura de trabajo:** 0°C ... +35°C**Garantía:** 5 años**Aplicación:** tiendas, Tiendas Delicatessen, joyerías, centros comerciales, supermercados, museos

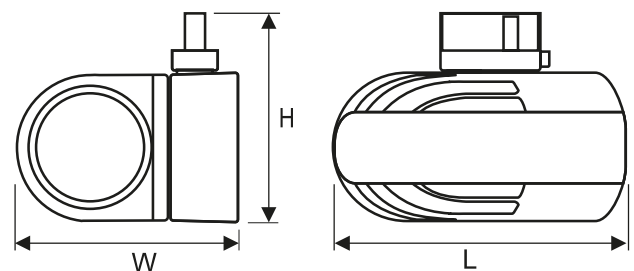
Code	Angulo del haz de luz	Potencia del LED [W]	Potencia de la luminaria [W]	Flujo luminoso LED [lm]	Flujo luminoso de luminaria [lm]	Eficiencia [lm/W]	Temperatura de color [K]	CRI/Ra
02014X.5L01.03	22°	27	30	3550	2750	92	3000	≥80
02014X.5L02.03	22°	27	30	3650	2850	95	4000	≥80
02014X.5L01.04	32°	27	30	3550	2900	97	3000	≥80
02014X.5L02.04	32°	27	30	3650	3000	100	4000	≥80
02014X.5L01.05	42°	27	30	3550	2700	90	3000	≥80
02014X.5L02.05	42°	27	30	3650	2750	92	4000	≥80
02014X.5L03.03	22°	46	52	5200	4000	77	3000	≥80
02014X.5L04.03	22°	46	52	5500	4200	81	4000	≥80
02014X.5L03.04	32°	46	52	5200	4000	77	3000	≥80
02014X.5L04.04	32°	46	52	5500	4200	81	4000	≥80
02014X.5L03.05	42°	46	52	5200	4000	77	3000	≥80
02014X.5L04.05	42°	46	52	5500	4300	83	4000	≥80

02014 .5L01.03

Color

0 blanco-negro1 blanco3 negro

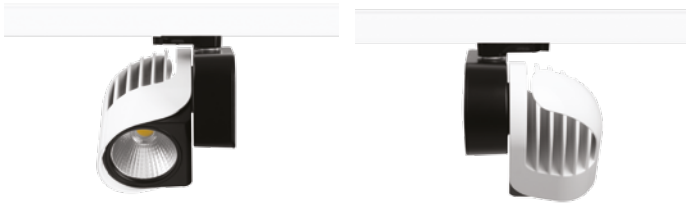
Code	Dimensiones [mm] L W H	Cantidad por palet	Cantidad en el paquete	Peso neto [kg]
02014X.5L01.03	206 159 146	175	1	2,3
02014X.5L02.03	206 159 146	175	1	2,3
02014X.5L01.04	206 159 146	175	1	2,3
02014X.5L02.04	206 159 146	175	1	2,3
02014X.5L01.05	206 159 146	175	1	2,3
02014X.5L02.05	206 159 146	175	1	2,3
02014X.5L03.03	206 159 146	175	1	2,3
02014X.5L04.03	206 159 146	175	1	2,3



Tolerancia del flujo de la luz +/- 10%.

Code	Dimensiones [mm] L W H	Cantidad por palet	Cantidad en el paquete	Peso neto [kg]
02014X.5L03.04	206 159 146	175	1	2,3
02014X.5L04.04	206 159 146	175	1	2,3
02014X.5L03.05	206 159 146	175	1	2,3
02014X.5L04.05	206 159 146	175	1	2,3

OTRAS IMÁGENES



ACCESORIOS



- 150091.00121
- 150092.00122
- 150093.00123

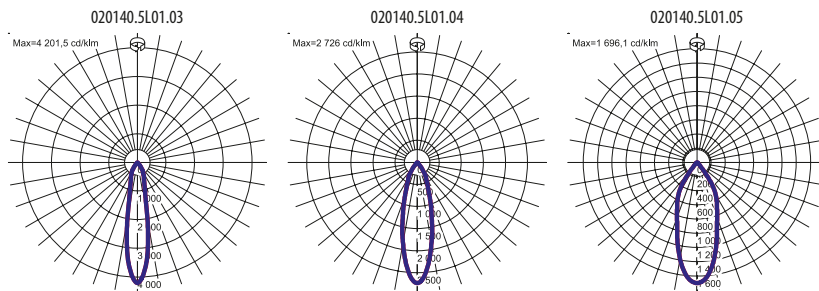
Base de superficie



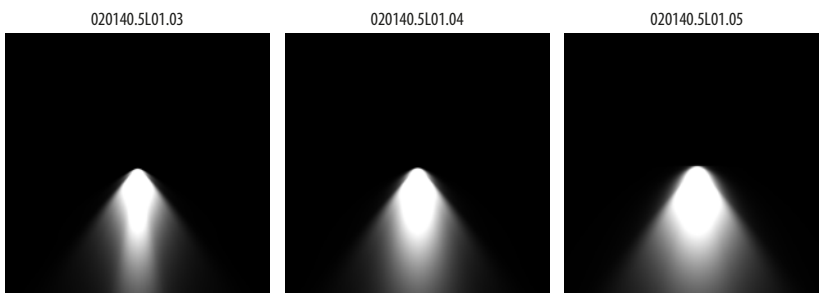
- 150091.00124
- 150092.00125
- 150093.00126

Base empotrada

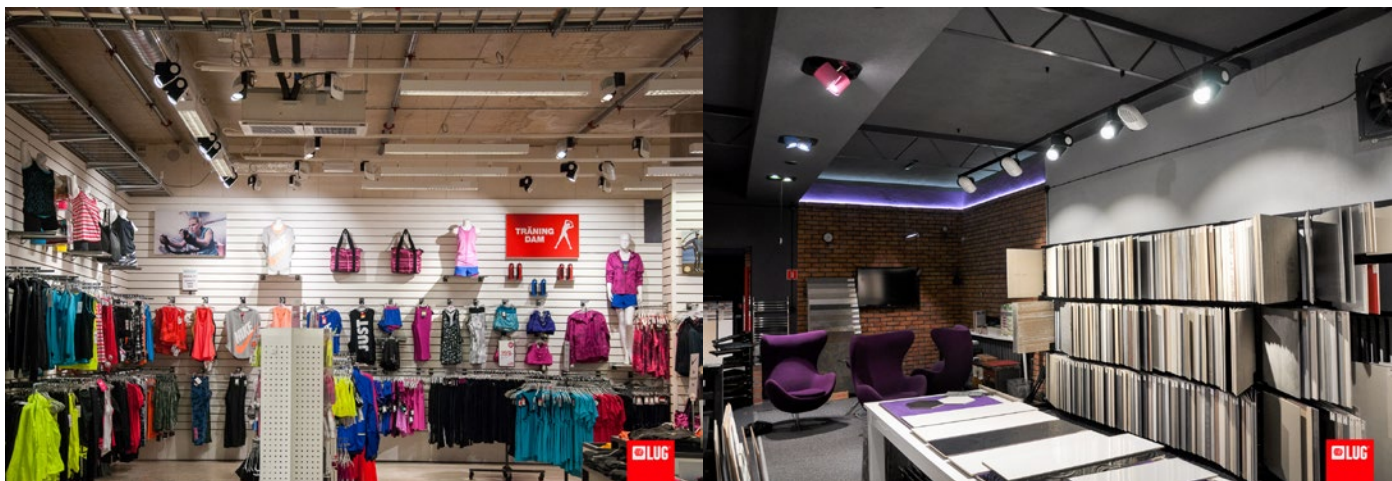
CURVAS DE INTENSIDAD LUMINOSA



SPOSÓB ŚWIECENIA



Tolerancia del flujo de la luz +/- 10%.

OTHER PROJECTS

Tienda deportiva TEAM SPORTIA, Jönköping, Suecia

Fábrica de Interiores, Poznań, Polonia